

PKT08

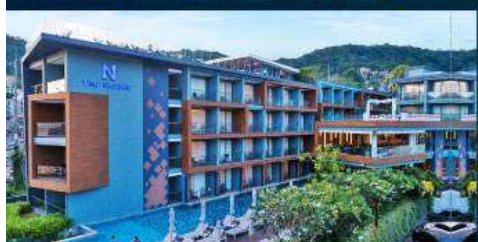
แพ็คเกจ

2 วัน 1 คืน พักที่ระดับ 5 ดาว

ภูเก็ต 'ที่ขว้เกาะ'

THE NATURE PHUKET

ชื่อ 1 แคม 1



TYPE ROOM

DELUXE ROOM

รวมอาหารเช้า

เริ่มต้น **2,999** บาท

แพ็คเกจนี้รวม

- ที่พัก THE NATURE PHUKET ระดับ 5 ดาว 1 คืน
- ห้องที่วิวเกาะไข่นอก ไข่นู๋ ไข่น้อย (สปีดโบ๊ท)
- รถรับส่งที่พัก - ท่าเรือ

เงื่อนไข : ประเภทห้องพักเป็นไปตามที่บริษัทกำหนด

วันที่แรก ทัวร์เกาะไข่ (ครึ่งวัน) เช้า / หรือบ่าย

โปรแกรมทัวร์เกาะไข่ (ครึ่งวัน รอบเช้า)

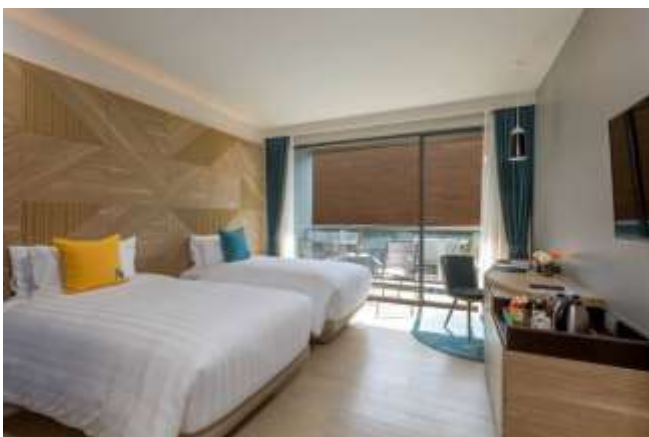
- 07.15-07.30 น. รถรับจากโรงแรมที่พัก (ตัวเมืองภูเก็ต หาดป่าตอง หาดกะตะ-กะรน นอกเหนือจากนี้คิดเพิ่มตามระยะทาง)
- 08.30 น. ถึงท่าเรือเอเชียมารีนา เช็คอิน รับข้อมูลเกี่ยวกับทัวร์ (บริการ ชา,กาแฟ)
- 09.00 น. ออกจากท่าเรือเอเชียมารีนา มุ่งหน้าสู่เกาะไข่
- 09.20 น. ถึงเกาะไข่ใน เพลิดเพลินกับการดำน้ำ ดูปะการัง ว่ายน้ำผ่อนคลาย และพักผ่อนบนหาดทรายที่สวยงาม
- 10.20 น. ออกเดินทางจากเกาะไข่ในไปยังเกาะไข่น้อยเพื่อว่ายน้ำ ดำน้ำดูปะการัง ซึ่งเต็มไปด้วยปะการังที่สวยงามและหลากสีสัน
- 11.00 น. ออกจากเกาะไข่น้อยไปยังเกาะไข่นอกเพื่อผ่อนคลายบนหาดทรายขาว น้ำทะเลใส และดูปลาหลากสีสัน
- 12.30 น. เดินทางออกจากเกาะไข่นอกมุ่งหน้าสู่ท่าเรือเอเชียมารีนา และส่งกลับโรงแรมโดยสวัสดิภาพ

หรือ โปรแกรมทัวร์เกาะไข่ (ครึ่งวัน รอบบ่าย)

- 12.00-12.15 น. รถรับจากโรงแรมที่พัก (ตัวเมืองภูเก็ต หาดป่าตอง หาดกะตะ-กะรน นอกเหนือจากนี้คิดเพิ่มตามระยะทาง)
- 13.00 น. ถึงท่าเรือเอเชียมารีนา เช็คอิน รับข้อมูลเกี่ยวกับทัวร์ และมีบริการชา กาแฟ
- 13.30 น. ออกจากท่าเรือเอเชียมารีนา มุ่งหน้าสู่เกาะไข่
- 13.50 น. ถึงเกาะไข่ใน เพลิดเพลินกับการดำน้ำ ดูปะการัง ว่ายน้ำผ่อนคลาย และพักผ่อนบนหาดทรายที่สวยงาม
- 14.50 น. ออกเดินทางจากเกาะไข่ในไปยังเกาะไข่น้อยเพื่อว่ายน้ำ ดำน้ำดูปะการัง ซึ่งเต็มไปด้วยปะการังที่สวยงามและหลากสีสัน
- 15.50 น. ออกจากเกาะไข่น้อยไปยังเกาะไข่นอกเพื่อผ่อนคลายบนหาดทรายขาว น้ำทะเลใส และดูปลาหลากสีสัน
- 17.00 น. เดินทางออกจากเกาะไข่นอกมุ่งหน้าสู่ท่าเรือเอเชียมารีนา และส่งกลับโรงแรมโดยสวัสดิภาพ

เวลาและสถานที่อาจมีการเปลี่ยนแปลงได้ตามความเหมาะสม โดยคำนึงถึงผลประโยชน์ของลูกค้าเป็นสำคัญ

พักที่ **THE NATURE PHUKET ระดับ 5 ดาว**



วันที่สอง

อิสระตามอัธยาศัย

เช้า บริการอาหารเช้า ณ ห้องอาหารของโรงแรม (1)

อิสระพักผ่อนตามอัธยาศัย (Check-Out ประมาณ 12.00 น.)

| กำหนดการเดินทาง | ราคาผู้ใหญ่ / ท่าน ข้อ 1 แคม 1 |
|---|--|
| เสาร์ - อาทิตย์ และวันหยุดนักขัตฤกษ์ เดือนตุลาคม - 23 ธันวาคม 2563 | 2,999 (เฉลี่ยคนละ 1,500 บาท) |
| เสาร์ - อาทิตย์ และวันหยุดนักขัตฤกษ์ 24 ธันวาคม 2563 – 5 มกราคม 2564 | 3,999 (เฉลี่ยคนละ 2,000 บาท) |
| เสาร์ - อาทิตย์ และวันหยุดนักขัตฤกษ์ 6 มกราคม - 9 กุมภาพันธ์ 2564 18 กุมภาพันธ์ - 30 เมษายน 2564 | 3,499 (เฉลี่ยคนละ 1,750 บาท) |

*****ช่วงพีคซีซั่น และช่วงเทศกาลต่างๆ กรุณาสอบถามราคาอีกครั้ง*****

หมายเหตุ :

- กรณีที่เรือไม่สามารถออกเดินทางได้ ด้วยสาเหตุของสภาพอากาศหรือเหตุอื่นๆ โดยคำนึงถึงความปลอดภัย บริษัทฯ ขอสงวนสิทธิ์ในการคืนเงินทุกกรณี โดยสามารถเลื่อนเป็นพีเรียดอื่นๆ ที่บริษัทฯ มีได้
- บริษัทฯ ขอสงวนสิทธิ์ในการยกเลิกการเดินทางในกรณีที่มิ้นท์ท่องเที่ยวร่วมเดินทางน้อยกว่าบริษัทฯ กำหนด ราคาและรายการอาจมีเปลี่ยนแปลงได้ตามความเหมาะสม
- บริษัทฯ ไม่รับผิดชอบค่าเสียหายในเหตุการณ์ที่เกิดจากภัยธรรมชาติ เช่น พายุไต้ฝุ่น ภัยพิบัติและอื่นๆ ที่อยู่นอกเหนือการควบคุมของบริษัทฯ หรือค่าใช้จ่ายเพิ่มเติมที่เกิดขึ้นทางตรงหรือทางอ้อม เช่น การเจ็บป่วย การถูกทำร้าย การสูญหาย ความล่าช้า หรือ จากอุบัติเหตุต่างๆ

เงื่อนไขการชำระเงิน

- นักท่องเที่ยวหรือเอเจนซี่ต้องชำระเงินเต็มจำนวน พร้อมสำเนาบัตรประชาชน เพื่อสำรองที่นั่ง** กรณีนักท่องเที่ยวหรือเอเจนซี่ไม่ชำระเงิน หรือชำระเงินไม่ครบภายในกำหนด รวมถึงกรณีเช็คของท่านถูกปฏิเสธการจ่ายเงินไม่ว่ากรณีใดๆ ให้ถือว่านักท่องเที่ยวสละสิทธิการเดินทางในทัวร์นั้นๆ
- การติดต่อใดๆ กับทางบริษัทเช่น แฟกซ์ อีเมลล์ หรือจดหมายฯ ต้องทำในวันเวลาทำการของทางบริษัท ดังนี้ วันจันทร์ ถึงศุกร์ เวลา 9.00 น. – 18.00 น. และวันเสาร์ เวลา 9.00 น. – 14.00 น. นอกจากนี้วันเวลาดังกล่าวและวันหยุดนักขัตฤกษ์ที่รัฐบาลประกาศในปีนั้นๆถือว่าเป็นวันหยุดทำการของทางบริษัท

เงื่อนไขการยกเลิกการเดินทาง

เนื่องจากเป็นราคาโปรโมชั่น เมื่อจองและชำระเงินแล้ว ไม่สามารถเลื่อนการเดินทาง เปลี่ยนผู้เดินทาง หรือยกเลิกได้ทุกกรณี

อัตราค่าบริการนี้รวม

- ค่าที่พัก พร้อมอาหารเช้า The Nature Phuket ระดับ 5 ดาว 1 คืน
- รถรับ-ส่ง จากโรงแรมที่พัก-ท่าเรือเอเซียมารีนา
- อาหารว่าง ผลไม้ เครื่องดื่ม
- ค่าจ้างมัคคุเทศก์บนเรือ
- เสื้อชูชีพ ค่าประกันอุบัติเหตุบนเรือ (เงื่อนไขตามกรมธรรม์)

อัตราค่าบริการนี้ไม่รวม

- ค่าใช้จ่ายส่วนตัวนอกเหนือจากรายการที่ระบุ เช่น ค่าโทรศัพท์ ค่าโทรศัพท์ทางไกล ค่าอินเทอร์เน็ต ค่าซักกรีด มินิบาร์ในห้อง รวมถึงค่าอาหาร เครื่องดื่มที่สั่งเพิ่มนอกเหนือรายการ และ ค่าพาหนะต่างๆ ที่ไม่ได้ระบุไว้ในรายการ (กรุณาสอบถามก่อนการใช้บริการ)
- ค่าใช้จ่ายที่เพิ่มขึ้นของนักท่องเที่ยวที่มีได้เกิดจากความผิดของทางบริษัท เช่น ภัยธรรมชาติ การจลาจล การนัดหยุดงาน การปฏิบัติอุบัติเหตุ ความเจ็บป่วย ความสูญหายหรือเสียหายของสัมภาระ ความล่าช้า เปลี่ยนแปลง หรือการบริการของสายการบิน เหตุสุดวิสัยอื่น เป็นต้น
- ค่า Gala Dinner กรณีเข้าพักในช่วงวันที่ 31 ธันวาคม (ทางโรงแรมจะดูสถานการณ์จำนวนผู้เข้าพักและจะแจ้งให้ทราบอีกครั้ง)
- ค่าทิปพนักงานขับเรือ และไกด์นำเที่ยว
- ค่าภาษีมูลค่าเพิ่ม 7% และภาษีหัก ณ ที่จ่าย 3%